



REGIONALNY DYREKTOR  
OCHRONY ŚRODOWISKA  
w Poznaniu

**PROJEKT**

**ZARZĄDZENIE  
REGIONALNEGO DYREKTORA OCHRONY ŚRODOWISKA W POZNANIU**

z dnia .....

**w sprawie ustanowienia planu zadań ochronnych dla obszaru Natura 2000**

**Dolina Mogielnicy PLH300033**

Na podstawie art. 28 ust. 5 ustawy z dnia 16 kwietnia 2004 r. o ochronie przyrody (Dz. U. z 2015 r. poz. 1651, z 2016 r. poz. 422) zarządza się, co następuje:

§ 1. Ustanawia się plan zadań ochronnych dla obszaru Natura 2000 Dolina Mogielnicy PLH300033, zwanego dalej „obszarem”.

§ 2. Opis granic obszaru zawiera załącznik nr 1.

§ 3. Mapę obszaru przedstawia załącznik nr 2.

§ 4. Identyfikację istniejących i potencjalnych zagrożeń dla zachowania właściwego stanu ochrony siedlisk przyrodniczych oraz gatunków zwierząt i ich siedlisk będących przedmiotami ochrony obszaru zawiera załącznik nr 3.

§ 5. Cele działań ochronnych przedstawia załącznik nr 4.

§ 6. Działania ochronne ze wskazaniem podmiotów odpowiedzialnych za ich wykonanie i obszarów ich wdrażania określa załącznik nr 5.

§ 7. Wskazania do zmian w studium uwarunkowań i kierunków zagospodarowania przestrzennego miasta i gminy Opalenica zawiera załącznik nr 6.

§ 8. Zarządzenie wchodzi w życie po upływie 14 dni od dnia ogłoszenia.

Załączniki do zarządzenia  
Regionalnego Dyrektora Ochrony Środowiska w Poznaniu  
z dnia .....

Załącznik Nr 1

Opis granic obszaru

Granice obszaru opisano w oparciu o punkty załamania, dla których podano współrzędne  
w układzie współrzędnych płaskich prostokątnych PL-1992

Nr	X	Y
1.	324 486,05	500 286,45
2.	324 472,63	500 256,53
3.	324 440,02	500 175,20
4.	324 401,27	500 072,38
5.	324 416,62	500 014,07
6.	324 429,66	499 962,66
7.	324 441,17	499 912,02
8.	324 445,77	499 892,84
9.	324 451,91	499 869,05
10.	324 464,19	499 826,85
11.	324 499,86	499 687,98
12.	324 546,67	499 512,27
13.	324 717,77	499 421,73
14.	324 825,20	499 366,30
15.	324 885,80	499 335,03
16.	324 928,21	499 322,62
17.	324 927,38	499 320,78
18.	324 894,12	499 246,66
19.	324 909,08	499 218,63
20.	324 916,64	499 204,45
21.	324 921,78	499 183,66
22.	324 929,04	499 179,56
23.	324 891,02	499 062,65
24.	324 891,72	499 057,44
25.	324 894,86	499 056,65
26.	324 947,63	499 048,22
27.	324 996,66	499 037,29
28.	325 048,81	499 035,73
29.	325 124,69	499 046,97
30.	325 204,01	499 049,16
31.	325 235,86	499 054,16
32.	325 257,41	499 054,78
33.	325 259,95	499 027,32
34.	325 260,23	499 024,29
35.	325 260,53	499 021,05
36.	325 340,27	499 043,83

Nr	X	Y
37.	325 365,45	499 051,03
38.	325 390,44	499 053,53
39.	325 428,22	499 047,29
40.	325 533,46	499 028,86
41.	325 546,42	499 026,36
42.	325 620,89	499 012,00
43.	325 678,35	499 004,51
44.	325 720,51	498 855,24
45.	325 761,42	498 745,00
46.	325 802,95	498 624,15
47.	325 809,06	498 613,33
48.	325 811,85	498 608,39
49.	325 810,42	498 572,67
50.	325 799,36	498 549,67
51.	325 784,77	498 523,40
52.	325 758,46	498 442,87
53.	325 734,56	498 383,08
54.	325 721,18	498 336,54
55.	325 720,71	498 334,90
56.	325 703,33	498 274,41
57.	325 675,85	498 170,42
58.	325 635,26	498 033,64
59.	325 611,53	497 948,70
60.	325 592,79	497 882,19
61.	325 581,55	497 847,53
62.	325 527,21	497 825,04
63.	325 525,96	497 831,29
64.	325 516,59	497 828,17
65.	325 533,32	497 781,11
66.	325 533,77	497 781,33
67.	325 535,02	497 776,33
68.	325 540,31	497 778,31
69.	325 545,01	497 780,08
70.	325 571,18	497 683,22
71.	325 584,74	497 633,03
72.	325 589,94	497 613,78

Nr	X	Y
73.	325 618,79	497 504,39
74.	325 643,15	497 411,99
75.	325 638,90	497 408,49
76.	325 653,69	497 395,37
77.	325 755,36	497 483,62
78.	325 818,70	497 535,73
79.	325 822,54	497 538,89
80.	325 863,06	497 572,22
81.	326 001,27	497 518,63
82.	326 086,16	497 625,27
83.	326 118,52	497 614,13
84.	326 109,51	497 586,54
85.	326 117,46	497 534,02
86.	326 134,25	497 507,92
87.	326 160,96	497 460,01
88.	326 171,12	497 451,15
89.	326 181,65	497 441,97
90.	326 192,65	497 441,68
91.	326 203,86	497 441,39
92.	326 261,23	497 451,25
93.	326 315,35	497 521,82
94.	326 384,05	497 566,91
95.	326 340,08	497 481,29
96.	326 327,36	497 427,73
97.	326 308,62	497 386,13
98.	326 291,91	497 381,40
99.	326 236,62	497 278,55
100.	326 175,82	497 165,36
101.	326 080,28	497 069,82
102.	326 026,77	497 035,36
103.	326 016,12	497 017,98
104.	326 009,12	496 971,48
105.	325 987,98	496 955,90
106.	325 984,19	496 938,92
107.	325 994,60	496 913,48
108.	325 996,47	496 871,80
109.	326 002,48	496 838,65
110.	326 011,50	496 788,74
111.	326 043,67	496 754,52
112.	326 049,57	496 708,16
113.	326 055,10	496 679,85
114.	326 088,83	496 630,78
115.	326 131,61	496 568,38
116.	326 144,90	496 538,15
117.	326 182,68	496 521,09
118.	326 183,90	496 492,32

Nr	X	Y
119.	326 171,95	496 488,54
120.	326 177,82	496 467,06
121.	326 196,98	496 443,64
122.	326 237,44	496 405,31
123.	326 299,19	496 373,37
124.	326 316,23	496 354,21
125.	326 355,11	496 314,20
126.	326 310,88	496 281,02
127.	326 287,23	496 267,67
128.	326 308,59	496 242,88
129.	326 345,20	496 221,91
130.	326 371,13	496 208,18
131.	326 400,11	496 160,51
132.	326 423,37	496 127,72
133.	326 463,03	496 065,94
134.	326 511,08	496 026,28
135.	326 563,33	495 994,62
136.	326 585,83	495 978,61
137.	326 605,66	495 962,59
138.	326 610,23	495 954,96
139.	326 580,88	495 922,51
140.	326 594,22	495 908,44
141.	326 635,13	495 865,34
142.	326 649,58	495 832,04
143.	326 575,31	495 814,54
144.	326 610,85	495 730,71
145.	326 645,85	495 633,68
146.	326 651,71	495 617,44
147.	326 690,97	495 519,03
148.	326 589,90	495 467,03
149.	326 566,68	495 454,67
150.	326 503,69	495 421,14
151.	326 394,39	495 362,78
152.	326 395,57	495 357,60
153.	326 396,55	495 353,31
154.	326 417,60	495 273,96
155.	326 444,41	495 174,97
156.	326 474,53	495 060,21
157.	326 507,13	494 930,66
158.	326 526,92	494 853,09
159.	326 536,84	494 814,21
160.	326 572,92	494 685,82
161.	326 580,10	494 659,15
162.	326 605,28	494 565,65
163.	326 634,14	494 453,48
164.	326 658,60	494 345,75

Nr	X	Y
165.	326 673,46	494 347,07
166.	326 684,07	494 342,83
167.	326 760,61	494 288,57
168.	326 854,65	494 225,45
169.	326 928,42	494 171,68
170.	326 997,00	494 131,41
171.	327 070,78	494 167,78
172.	327 103,51	494 173,49
173.	327 130,00	494 161,55
174.	327 134,16	494 137,39
175.	327 144,55	494 105,18
176.	327 149,23	494 081,02
177.	327 153,90	494 069,07
178.	327 155,98	494 042,83
179.	327 151,82	494 024,13
180.	327 147,67	494 012,18
181.	327 124,55	493 975,03
182.	327 111,56	493 954,62
183.	327 108,18	493 949,31
184.	327 096,75	493 933,21
185.	327 093,12	493 920,22
186.	327 093,12	493 920,22
187.	327 127,66	493 840,20
188.	327 127,66	493 840,20
189.	327 127,66	493 840,20
190.	327 112,33	493 789,03
191.	327 078,56	493 802,54
192.	326 990,24	493 841,24
193.	326 972,05	493 766,60
194.	326 921,30	493 782,08
195.	326 886,36	493 692,53
196.	326 859,48	493 701,05
197.	326 853,86	493 691,36
198.	326 829,96	493 704,87
199.	326 788,14	493 730,32
200.	326 749,17	493 758,38
201.	326 707,09	493 785,39
202.	326 678,26	493 802,02
203.	326 648,90	493 821,24
204.	326 634,42	493 827,68
205.	326 540,20	493 732,28
206.	326 537,98	493 725,27
207.	326 528,84	493 715,57
208.	326 530,71	493 714,48
209.	326 507,33	493 685,38
210.	326 462,39	493 711,36

Nr	X	Y
211.	326 457,44	493 697,27
212.	326 491,92	493 599,35
213.	326 532,26	493 569,63
214.	326 545,26	493 539,91
215.	326 668,65	493 448,99
216.	326 745,42	493 368,83
217.	326 751,25	493 362,75
218.	326 723,72	493 310,28
219.	326 827,62	493 269,75
220.	326 892,34	493 208,74
221.	326 904,42	493 194,96
222.	326 906,75	493 192,30
223.	326 912,83	493 202,47
224.	326 979,85	493 146,88
225.	327 016,74	493 116,23
226.	327 055,70	493 083,51
227.	327 092,07	493 052,33
228.	327 132,59	493 020,64
229.	327 179,35	492 983,75
230.	327 228,19	492 944,78
231.	327 240,95	492 924,91
232.	327 264,55	492 888,15
233.	327 303,23	492 829,86
234.	327 241,95	492 704,76
235.	327 291,31	492 679,82
236.	327 328,20	492 656,96
237.	327 341,71	492 621,11
238.	327 333,13	492 567,60
239.	327 343,78	492 532,27
240.	327 345,66	492 516,59
241.	327 330,14	492 511,67
242.	327 329,86	492 509,53
243.	327 329,85	492 509,53
244.	327 329,47	492 506,65
245.	327 325,60	492 484,99
246.	327 327,81	492 451,61
247.	327 331,97	492 421,48
248.	327 290,41	492 312,37
249.	327 264,43	492 270,81
250.	327 224,95	492 210,54
251.	327 194,29	492 170,02
252.	327 207,28	492 132,61
253.	327 230,59	492 079,78
254.	327 238,45	492 061,96
255.	327 245,73	492 045,33
256.	327 273,78	491 993,38

Nr	X	Y
257.	327 372,49	491 940,39
258.	327 396,39	491 931,03
259.	327 425,49	491 914,41
260.	327 438,26	491 908,45
261.	327 439,32	491 907,96
262.	327 439,32	491 907,95
263.	327 456,66	491 899,86
264.	327 479,52	491 887,39
265.	327 557,45	491 838,56
266.	327 643,69	491 778,29
267.	327 611,48	491 627,62
268.	327 620,83	491 619,31
269.	327 638,51	491 613,08
270.	327 648,89	491 600,61
271.	327 717,47	491 523,72
272.	327 736,15	491 502,96
273.	327 736,24	491 502,92
274.	327 746,06	491 490,09
275.	327 746,10	491 490,02
276.	327 746,56	491 490,47
277.	327 839,56	491 395,39
278.	327 888,40	491 341,36
279.	327 951,91	491 254,47
280.	328 003,86	491 183,29
281.	328 067,77	491 101,73
282.	328 115,30	491 044,32
283.	328 159,37	490 991,18
284.	328 157,88	490 986,77
285.	328 146,22	490 952,10
286.	328 147,26	490 930,80
287.	328 214,80	490 830,01
288.	328 272,98	490 735,97
289.	328 279,22	490 728,70
290.	328 299,48	490 701,16
291.	328 323,11	490 709,65
292.	328 352,99	490 720,39
293.	328 376,11	490 664,80
294.	328 413,52	490 586,87
295.	328 446,77	490 529,72
296.	328 463,91	490 497,51
297.	328 475,34	490 459,84
298.	328 384,42	490 478,02
299.	328 334,29	490 540,11
300.	328 249,25	490 641,81
301.	328 242,85	490 645,57
302.	328 230,64	490 629,47

Nr	X	Y
303.	328 218,69	490 621,15
304.	328 219,47	490 618,25
305.	328 242,59	490 532,83
306.	328 286,66	490 382,93
307.	328 290,90	490 308,64
308.	328 291,13	490 308,14
309.	328 312,73	490 282,94
310.	328 313,77	490 259,04
311.	328 240,43	490 025,86
312.	328 213,86	490 037,43
313.	328 163,44	490 066,40
314.	328 118,41	490 095,36
315.	328 047,22	490 133,00
316.	328 000,73	490 173,56
317.	327 980,41	490 238,79
318.	327 989,13	490 308,40
319.	327 971,70	490 324,34
320.	327 947,00	490 356,21
321.	327 963,00	490 422,93
322.	327 936,86	490 518,60
323.	327 893,28	490 572,21
324.	327 848,65	490 571,48
325.	327 848,65	490 571,48
326.	327 829,23	490 574,95
327.	327 815,35	490 572,87
328.	327 748,06	490 472,27
329.	327 738,35	490 470,19
330.	327 727,25	490 479,90
331.	327 713,37	490 504,19
332.	327 676,60	490 577,38
333.	327 673,13	490 585,70
334.	327 648,94	490 639,64
335.	327 602,02	490 664,10
336.	327 445,94	490 635,24
337.	327 404,64	490 654,73
338.	327 380,36	490 654,73
339.	327 349,14	490 643,63
340.	327 321,08	490 600,11
341.	327 293,64	490 587,09
342.	327 274,91	490 562,12
343.	327 268,67	490 542,00
344.	327 254,10	490 579,46
345.	327 271,21	490 623,97
346.	327 356,77	490 846,56
347.	327 341,51	490 848,64
348.	327 132,92	490 896,73

Nr	X	Y
349.	327 117,29	490 836,79
350.	327 076,02	490 820,28
351.	327 045,85	490 810,85
352.	327 006,52	490 798,56
353.	326 979,35	490 794,83
354.	326 815,05	490 814,01
355.	326 813,50	490 752,19
356.	326 814,74	490 750,82
357.	326 814,62	490 727,24
358.	326 817,92	490 725,42
359.	326 817,93	490 725,42
360.	326 895,87	490 682,48
361.	326 914,54	490 665,54
362.	326 923,12	490 594,85
363.	326 951,81	490 532,32
364.	326 982,32	490 484,50
365.	327 010,41	490 462,43
366.	327 008,90	490 449,92
367.	327 010,75	490 450,09
368.	327 014,32	490 446,52
369.	327 017,70	490 443,14
370.	327 025,43	490 380,11
371.	327 031,74	490 328,66
372.	327 049,44	490 201,36
373.	326 937,05	490 202,05
374.	326 930,11	490 202,05
375.	326 914,51	490 351,21
376.	326 771,38	490 318,82
377.	326 758,83	490 315,98
378.	326 750,02	490 270,72
379.	326 718,00	490 082,92
380.	326 628,82	490 075,02
381.	326 646,25	490 196,80
382.	326 613,23	490 195,48
383.	326 603,33	490 274,38
384.	326 562,14	490 263,34
385.	326 556,45	490 269,10
386.	326 539,73	490 300,54
387.	326 497,18	490 380,53
388.	326 494,13	490 402,86
389.	326 483,81	490 478,43
390.	326 435,70	490 490,36
391.	326 433,69	490 490,88
392.	326 315,43	490 521,35
393.	326 313,47	490 516,95
394.	326 299,59	490 485,69

Nr	X	Y
395.	326 251,12	490 430,07
396.	326 205,30	490 417,71
397.	326 205,29	490 417,72
398.	326 140,89	490 400,36
399.	326 065,51	490 380,04
400.	326 041,11	490 363,56
401.	326 036,53	490 361,79
402.	325 934,42	490 322,26
403.	325 880,94	490 301,13
404.	325 849,24	490 300,47
405.	325 810,29	490 307,74
406.	325 840,66	490 324,91
407.	325 876,98	490 393,58
408.	325 919,57	490 439,14
409.	325 947,96	490 465,55
410.	325 879,95	490 547,43
411.	325 822,51	490 616,11
412.	325 788,83	490 624,03
413.	325 739,63	490 632,07
414.	325 720,15	490 635,25
415.	325 668,65	490 646,48
416.	325 615,16	490 662,99
417.	325 526,27	490 692,45
418.	325 527,06	490 694,29
419.	325 597,33	490 858,12
420.	325 612,13	490 886,80
421.	325 637,61	490 960,47
422.	325 659,54	491 001,64
423.	325 667,61	491 016,79
424.	325 707,78	491 092,22
425.	325 708,59	491 093,75
426.	325 716,94	491 108,49
427.	325 785,47	491 207,68
428.	325 906,78	491 385,04
429.	325 907,83	491 383,03
430.	325 915,07	491 400,08
431.	325 980,20	491 517,18
432.	326 046,17	491 635,77
433.	326 047,36	491 637,92
434.	326 072,09	491 682,40
435.	326 137,45	491 799,91
436.	326 191,97	491 897,95
437.	326 167,33	492 048,51
438.	326 155,63	492 120,04
439.	326 155,07	492 123,46
440.	326 154,10	492 129,36

Nr	X	Y
441.	326 156,44	492 133,65
442.	326 242,78	492 292,10
443.	326 253,63	492 289,98
444.	326 258,30	492 289,07
445.	326 393,42	492 260,61
446.	326 431,62	492 252,56
447.	326 450,62	492 248,56
448.	326 443,55	492 250,84
449.	326 394,16	492 316,04
450.	326 381,09	492 372,59
451.	326 330,25	492 434,89
452.	326 292,49	492 491,41
453.	326 291,03	492 516,05
454.	326 306,28	492 562,67
455.	326 298,89	492 566,80
456.	326 298,86	492 566,82
457.	326 233,87	492 596,55
458.	326 186,01	492 597,48
459.	326 170,42	492 600,60
460.	326 148,60	492 600,08
461.	326 119,31	492 611,80
462.	326 005,01	492 653,25
463.	326 002,98	492 653,99
464.	325 955,91	492 671,06
465.	325 781,89	492 739,88
466.	325 763,87	492 743,38
467.	325 670,13	492 771,68
468.	325 560,46	492 804,78
469.	325 548,92	492 802,67
470.	325 500,74	492 793,87
471.	325 467,49	492 852,58
472.	325 449,82	492 877,00
473.	325 412,68	492 889,98
474.	325 396,01	492 903,11
475.	325 363,06	492 952,33
476.	325 348,94	492 956,56
477.	325 352,14	492 953,98
478.	325 297,61	492 963,25
479.	325 288,51	492 964,80
480.	325 213,95	492 975,19
481.	325 139,18	492 986,63
482.	325 105,37	492 991,81
483.	325 007,93	493 006,63
484.	325 000,83	493 007,71
485.	324 992,63	493 008,96
486.	324 952,63	493 017,27

Nr	X	Y
487.	324 905,81	493 025,24
488.	324 845,86	493 035,45
489.	324 825,37	493 039,57
490.	324 781,18	493 048,44
491.	324 673,38	493 065,07
492.	324 569,99	493 081,95
493.	324 567,47	493 202,46
494.	324 567,12	493 218,97
495.	324 566,61	493 243,53
496.	324 566,09	493 248,84
497.	324 566,84	493 249,05
498.	324 567,09	493 255,28
499.	324 565,14	493 254,71
500.	324 562,77	493 278,62
501.	324 549,73	493 410,30
502.	324 673,90	493 434,46
503.	324 848,98	493 470,57
504.	324 929,51	493 489,27
505.	324 997,70	493 501,56
506.	325 013,15	493 504,34
507.	325 071,48	493 513,18
508.	325 154,91	493 529,19
509.	325 205,38	493 538,88
510.	325 218,88	493 541,67
511.	325 245,33	493 547,14
512.	325 313,45	493 561,22
513.	325 360,08	493 569,37
514.	325 362,13	493 569,73
515.	325 400,22	493 576,39
516.	325 680,48	493 666,06
517.	325 686,99	493 669,03
518.	325 718,20	493 678,13
519.	325 718,20	493 678,13
520.	325 736,21	493 719,08
521.	325 712,97	493 793,01
522.	325 715,89	493 843,76
523.	325 716,61	493 843,54
524.	325 716,70	493 844,43
525.	325 723,23	493 843,28
526.	325 749,14	493 839,72
527.	325 756,87	493 838,66
528.	325 752,11	493 833,10
529.	325 757,09	493 831,63
530.	325 765,06	493 863,09
531.	326 054,30	493 918,13
532.	326 043,39	493 937,35

Nr	X	Y
533.	326 032,48	493 960,21
534.	326 006,08	494 034,29
535.	326 084,70	494 086,46
536.	326 138,99	494 123,35
537.	326 165,48	494 141,01
538.	326 233,54	494 183,09
539.	326 244,97	494 191,92
540.	326 259,32	494 201,12
541.	326 328,10	494 245,18
542.	326 412,70	494 289,78
543.	326 452,80	494 303,45
544.	326 473,81	494 311,68
545.	326 480,87	494 314,45
546.	326 446,28	494 410,38
547.	326 415,54	494 454,25
548.	326 398,37	494 549,21
549.	326 384,31	494 647,10
550.	326 388,12	494 700,46
551.	326 388,23	494 702,01
552.	326 395,19	494 799,36
553.	326 385,56	494 830,10
554.	326 371,58	494 874,70
555.	326 339,22	494 970,19
556.	326 314,55	495 068,34
557.	326 292,80	495 141,56
558.	326 238,95	495 256,69
559.	326 185,83	495 308,09
560.	326 183,68	495 310,17
561.	326 173,78	495 319,75
562.	326 133,51	495 348,58
563.	326 113,79	495 362,68
564.	326 024,34	495 415,85
565.	325 986,54	495 462,87
566.	325 961,21	495 494,37
567.	325 926,19	495 591,46
568.	325 924,54	495 598,45
569.	325 899,93	495 702,34
570.	325 877,91	495 798,90
571.	325 969,70	495 789,88
572.	326 067,85	495 781,39
573.	326 106,84	495 786,32
574.	326 103,84	495 791,78
575.	326 091,19	495 814,81
576.	326 020,90	495 886,44
577.	326 039,73	495 920,92
578.	326 055,84	496 020,52

Nr	X	Y
579.	326 033,94	496 120,26
580.	326 012,51	496 219,44
581.	325 995,22	496 272,79
582.	325 986,51	496 299,69
583.	325 979,78	496 320,42
584.	325 905,51	496 368,70
585.	325 823,27	496 414,59
586.	325 736,79	496 453,85
587.	325 690,07	496 531,39
588.	325 689,72	496 531,61
589.	325 680,06	496 547,57
590.	325 682,53	496 551,00
591.	325 677,37	496 552,00
592.	325 571,52	496 584,10
593.	325 529,61	496 600,02
594.	325 507,33	496 609,04
595.	325 489,56	496 623,89
596.	325 365,67	496 718,33
597.	325 346,04	496 732,65
598.	325 327,74	496 752,28
599.	325 307,32	496 780,93
600.	325 304,69	496 787,34
601.	325 294,05	496 813,29
602.	325 268,96	496 876,21
603.	325 268,21	496 878,08
604.	325 258,51	496 902,42
605.	325 247,36	496 931,07
606.	325 199,09	497 079,09
607.	325 192,26	497 096,98
608.	325 188,78	497 094,93
609.	325 167,07	497 147,21
610.	325 140,81	497 215,21
611.	325 137,56	497 225,13
612.	325 131,24	497 244,42
613.	325 125,31	497 263,71
614.	325 106,88	497 323,64
615.	325 066,95	497 324,98
616.	325 011,27	497 317,31
617.	324 967,77	497 305,10
618.	324 922,67	497 297,94
619.	324 825,05	497 306,43
620.	324 740,70	497 286,01
621.	324 691,89	497 274,07
622.	324 656,34	497 311,74
623.	324 620,05	497 349,45
624.	324 613,80	497 355,69

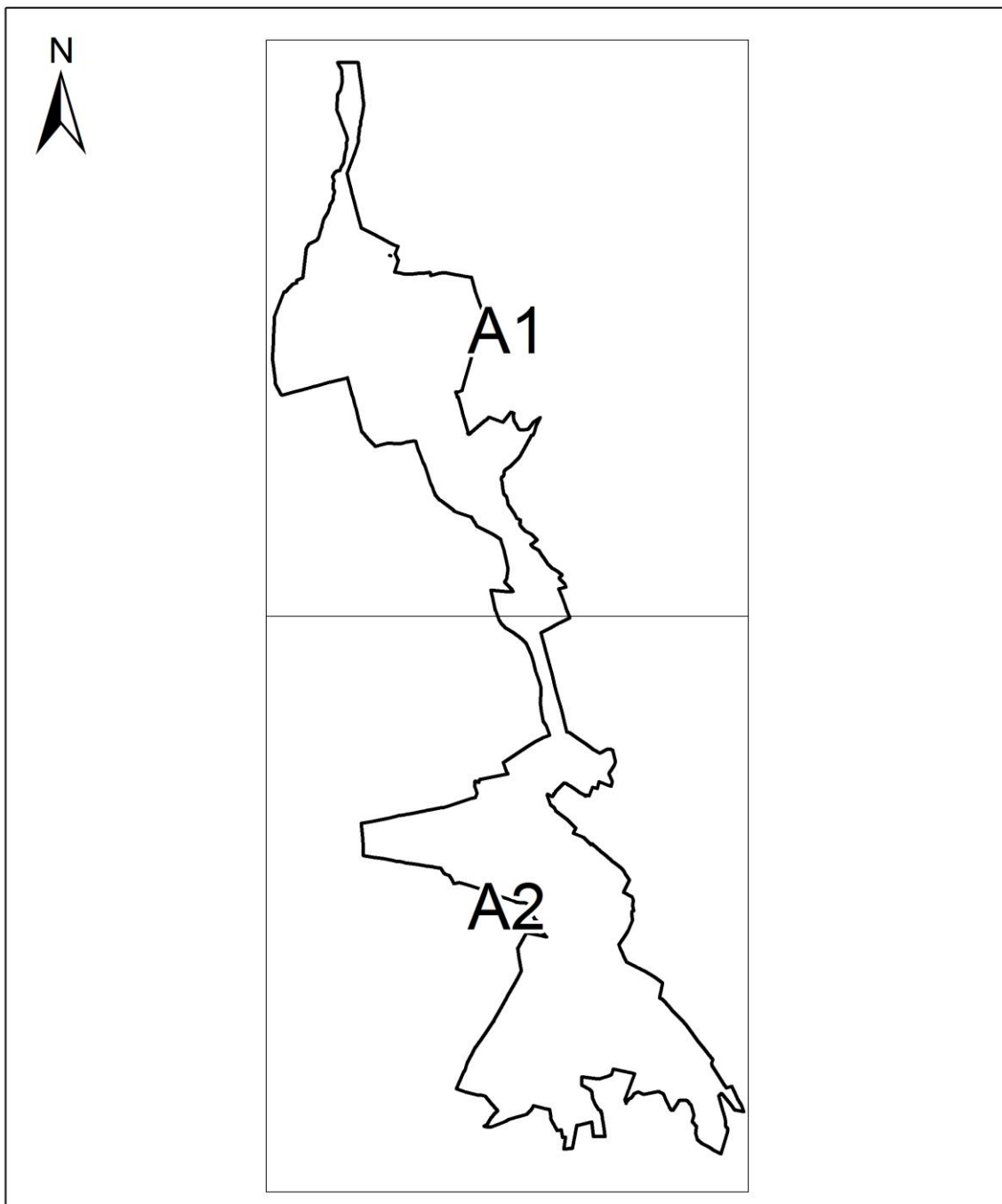


Nr	X	Y
625.	324 614,56	497 356,02
626.	324 587,12	497 388,86
627.	324 586,95	497 388,79
628.	324 581,95	497 395,04
629.	324 570,08	497 409,40
630.	324 553,22	497 428,76
631.	324 516,69	497 562,73
632.	324 497,32	497 643,92
633.	324 477,96	497 718,24
634.	324 462,36	497 775,45
635.	324 452,61	497 808,17
636.	324 451,90	497 810,53
637.	324 442,56	497 841,86
638.	324 408,17	497 975,57
639.	324 408,01	497 976,18
640.	324 405,59	497 975,57
641.	324 405,59	497 975,56
642.	324 219,38	497 928,86
643.	324 217,53	497 928,40
644.	324 130,09	497 904,67
645.	324 063,48	497 886,01
646.	324 060,43	497 885,15
647.	324 016,42	497 872,82
648.	323 966,77	497 859,70
649.	323 848,25	497 828,54
650.	323 735,23	497 798,82
651.	323 731,10	497 803,24
652.	323 720,27	497 814,83
653.	323 667,94	497 912,30
654.	323 659,65	497 978,13
655.	323 651,37	498 043,95
656.	323 646,24	498 082,48
657.	323 637,81	498 145,78
658.	323 634,82	498 168,23
659.	323 642,94	498 295,64
660.	323 643,08	498 298,72
661.	323 647,31	498 391,19
662.	323 648,78	498 422,30
663.	323 648,85	498 423,80
664.	323 652,66	498 504,85
665.	323 654,98	498 605,94
666.	323 654,98	498 605,94
667.	323 753,17	498 853,37
668.	323 772,85	498 855,17
669.	323 792,54	498 880,18
670.	323 840,84	498 933,78

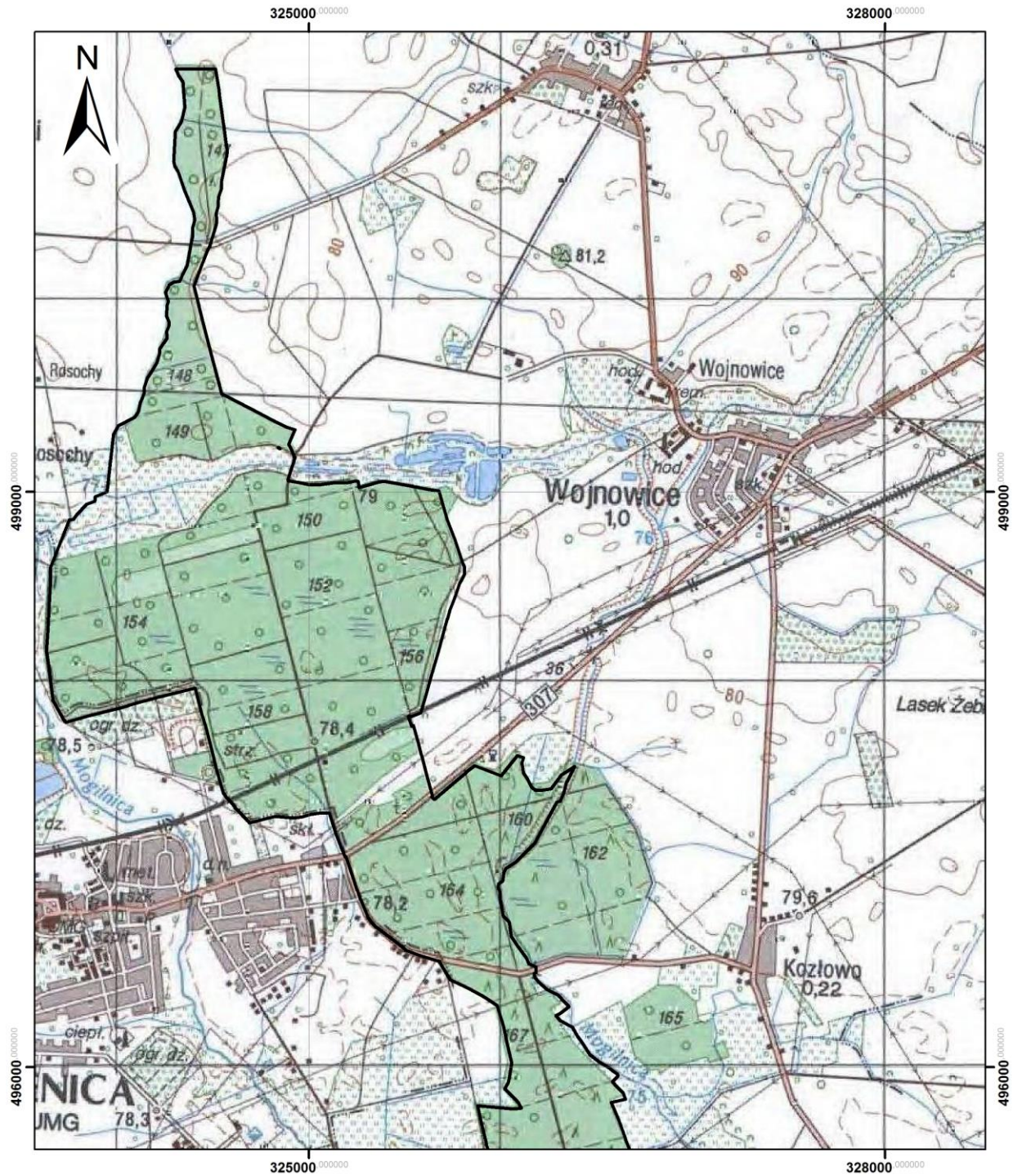
Nr	X	Y
671.	323 885,57	498 949,88
672.	323 887,36	498 973,09
673.	323 948,19	498 999,92
674.	323 982,22	499 299,89
675.	324 009,06	499 344,54
676.	324 093,67	499 388,63
677.	324 112,39	499 416,36
678.	324 123,13	499 465,08
679.	324 134,48	499 494,87
680.	324 141,55	499 513,42
681.	324 144,62	499 544,51
682.	324 159,20	499 592,83
683.	324 174,48	499 617,72
684.	324 209,84	499 675,32
685.	324 224,41	499 726,34
686.	324 225,18	499 745,52
687.	324 262,01	499 801,92
688.	324 261,02	499 825,51
689.	324 260,48	499 838,36
690.	324 270,45	499 862,53
691.	324 272,75	499 884,78
692.	324 258,17	499 918,16
693.	324 262,01	499 972,64
694.	324 268,15	499 991,05
695.	324 254,34	500 038,24
696.	324 273,52	500 078,14
697.	324 295,77	500 092,71
698.	324 328,38	500 098,47
699.	324 330,81	500 104,58
700.	324 331,37	500 105,98
701.	324 342,57	500 134,15
702.	324 365,59	500 177,88
703.	324 382,09	500 270,34
704.	324 382,09	500 270,34
705.	324 385,92	500 288,75
706.	324 395,53	500 334,65
707.	324 395,28	500 379,37
708.	324 407,08	500 417,56
709.	324 399,55	500 456,75
710.	324 352,27	500 569,30
711.	324 320,43	500 667,99
712.	324 303,45	500 696,64
713.	324 296,02	500 723,17
714.	324 305,57	500 879,17
715.	324 336,88	500 929,04
716.	324 354,39	501 009,69

Nr	X	Y
717.	324 353,63	501 019,79
718.	324 344,84	501 135,98
719.	324 322,02	501 169,93
720.	324 306,22	501 205,10
721.	324 459,27	501 204,94
722.	324 514,86	501 204,88
723.	324 531,32	501 102,45
724.	324 535,99	501 062,60
725.	324 541,30	501 017,28
726.	324 554,34	500 925,59
727.	324 554,49	500 924,60
728.	324 559,71	500 889,14
729.	324 561,25	500 883,00
730.	324 567,00	500 832,36
731.	324 575,06	500 777,51
732.	324 570,84	500 745,66
733.	324 570,07	500 737,99
734.	324 546,67	500 620,98
735.	324 545,13	500 611,77
736.	324 543,60	500 574,94
737.	324 538,23	500 558,83
738.	324 531,32	500 540,42
739.	324 528,25	500 521,24
740.	324 525,95	500 484,41
741.	324 519,05	500 454,48
742.	324 517,90	500 436,07
743.	324 520,96	500 405,38
744.	324 515,39	500 386,40
745.	324 487,19	500 290,32
746.	324 486,05	500 286,45

Mapa obszaru



<p><b>Legenda:</b></p> <p>— granica obszaru</p>	<p>Dolina Mogielnicy PLH300033</p>
<p>0 1,5 3 km</p> <p>Układ współrzędnych: PL-1992</p> <p> REGIONALNA DYREKCJA OCHRONY ŚRODOWISKA W POZNANIU</p>	



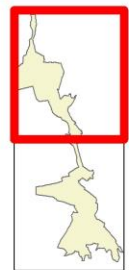
**Legenda:**

— granica obszaru

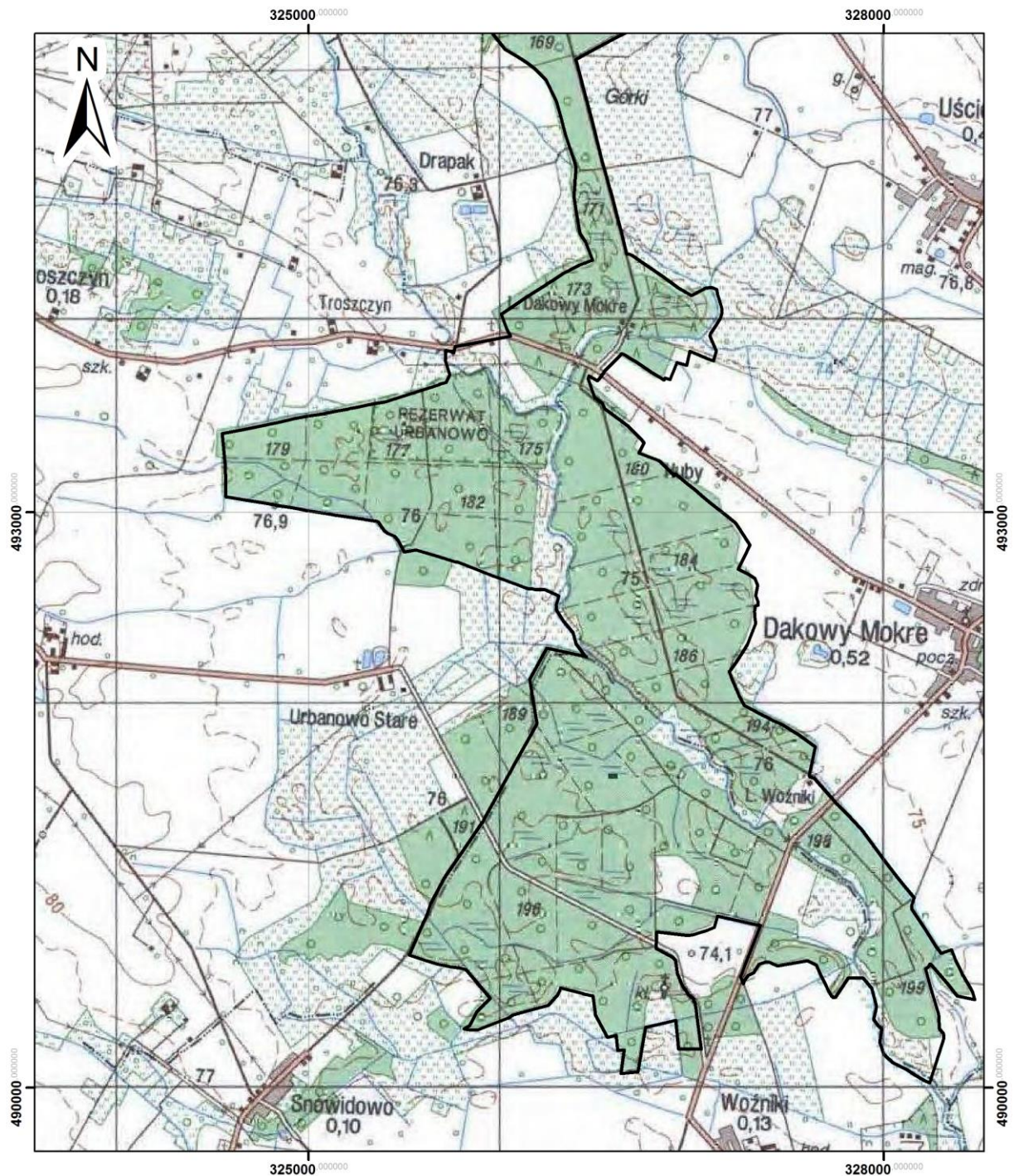
**A1**



Układ współrzędnych: PL-1992







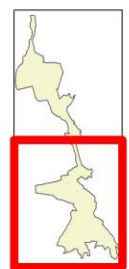
**Legenda:**

— granica obszaru

**A2**



Układ współrzędnych: PL-1992



Identyfikacja istniejących i potencjalnych zagrożeń dla zachowania właściwego stanu  
ochrony siedlisk przyrodniczych oraz gatunków zwierząt i ich siedlisk będących  
przedmiotami ochrony obszaru

Lp.	Przedmiot ochrony	Zagrożenie
1.	3260 Nizinne i podgórskie rzeki ze zbiorowiskami włosieniczników ( <i>Ranunculion fluitantis</i> )	Nie identyfikowano z powodu niewystępowania siedliska w obszarze
2.	6430 Ziołorośla górskie ( <i>Adenostylin alliariae</i> ) i ziołorośla nadrzeczne ( <i>Convolvuletalia sepium</i> )	Istniejące: – Brak zagrożeń (X)
		Potencjalne: – Prowadzenie prac melioracyjnych polegających na czyszczeniu rowów, odmulaniu, modernizacji przepustów, konserwacji wałów przykorytowych (J02.01, J02.03)
3.	6510 Nizowe i górskie świeże łąki użytkowane ekstensywnie ( <i>Arrhenatherion elatioris</i> )	Nie identyfikowano z powodu niewystępowania siedliska w obszarze
4.	9130 Żyzne buczyny ( <i>Dentario glandulosae-Fagenion</i> , <i>Galio odorati-Fagenion</i> )	Istniejące: – Brak zagrożeń (X)
		Potencjalne: – Zabiegi gospodarcze powodujące dekompozycję runa i nadmierne prześwietlenie drzewostanu (B02). – Zadarnienie runa (J03.01). – Pojawianie się gatunków obcych (I01)
5.	9170 Grąd środkowoeuropejski i subkontynentalny ( <i>Galio-Carpinetum</i> , <i>Tilio-Carpinetum</i> )	Istniejące: – Brak lub słabe naturalne odnowienie dębu (K02). – Zbyt małe zasoby martwego drewna (B02.04). – Ekspansja buka i preferowanie samosiewów tego gatunku w gospodarce leśnej (B02, K02). – Występowanie i rozprzestrzenianie się niecierpka drobnokwiatowego (I02)
		Potencjalne: – Brak zagrożeń (X)
6.	9190 Kwaśne dąbrowy ( <i>Quercion robori-petraeae</i> )	Nie identyfikowano z powodu niewystępowania siedliska w obszarze
7.	91E0 Łęgi wierzbowe, topolowe, olszowe i jesionowe ( <i>Salicetum albo-fragilis</i> , <i>Populetum albae</i> , <i>Alnenion glutinoso-incanae</i> ) i olsy źródliskowe	Istniejące: – Niszczenie wierzchnich warstw gleby i runa podczas prac leśnych (B02). – Renowacja systemów melioracyjnych (J02.01). – Pogarszające się stosunki wodne zmieniające charakter procesów glebotwórczych (K01.03, M01.02).
		Potencjalne: – Brak zagrożeń (X)
8.	91F0 Łęgowe lasy dębowo-wiązowo-jesionowe ( <i>Ficario-</i>	Istniejące: – Masowe zamieranie jesionu wyniosłego (M02.03).

	<i>Ulmetum</i> )	<ul style="list-style-type: none"> <li>–Pogarszające się stosunki wodne (K01.03, M01.02).</li> <li>–Przekształcanie się łągów w grądy (M02.01)</li> <li>–Obniżanie się poziomu wód gruntowych (J03.01, I01, I02).</li> <li>–Rozchwianie struktury przestrzennej i gatunkowej fitocenozy – nadmierny rozwój warstwy krzewów, zadarnienie runa, pojawianie się gatunków obcych (I01, J03.01)</li> </ul>
		<p>Potencjalne:</p> <ul style="list-style-type: none"> <li>–Brak zagrożeń (X)</li> </ul>
9.	1166 Traszka grzebieniasta <i>Triturus cristatus</i>	<p>Istniejące:</p> <ul style="list-style-type: none"> <li>–Brak zagrożeń (X)</li> </ul>
		<p>Potencjalne:</p> <ul style="list-style-type: none"> <li>–Wycinka drzew w bezpośrednim sąsiedztwie zbiorników wodnych oraz zniszczenia siedliska gatunku powodowane pracami leśnymi (B02).</li> <li>–Zarybianie zbiorników (F01).</li> <li>–Melioracje osuszające oraz regulacje koryt cieków (J02.01).</li> <li>–Wysychanie istniejących zbiorników (J02.01, M01.02).</li> <li>–Zanieczyszczenie wód (H01).</li> <li>–Eutrofizacja siedlisk gatunku (H01, K02.03)</li> </ul>
10.	1188 Kumak nizinny <i>Bombina bombina</i>	<p>Istniejące:</p> <ul style="list-style-type: none"> <li>–Zagrożenia nieznane z powodu braku wiedzy (U)</li> </ul>
		<p>Potencjalne:</p> <ul style="list-style-type: none"> <li>–Wycinka drzew w bezpośrednim sąsiedztwie zbiorników wodnych oraz zniszczenia siedliska gatunku powodowane pracami leśnymi (B02).</li> <li>–Zarybianie zbiorników (F01).</li> <li>–Melioracje osuszające oraz regulacje koryt cieków (J02.01).</li> <li>–Wysychanie istniejących zbiorników (J02.01, M01.02).</li> <li>–Zanieczyszczenie wód (H01).</li> <li>–Eutrofizacja siedlisk gatunku (H01, K02.03)</li> </ul>
11.	1337 Bóbr europejski <i>Castor fiber</i>	<p>Istniejące:</p> <ul style="list-style-type: none"> <li>–Zagrożenia nieznane z powodu braku wiedzy (U)</li> </ul>
		<p>Potencjalne:</p> <ul style="list-style-type: none"> <li>–Wycinka drzew w bezpośrednim sąsiedztwie cieków i zbiorników wodnych (B02).</li> <li>–Melioracje osuszające oraz regulacje koryt cieków (J02.01).</li> <li>–Wysychanie istniejących zbiorników (J02.01, M01.02).</li> <li>–Zanieczyszczenie wód (H01)</li> </ul>

Przy opisie zagrożeń w nawiasach podano ich kody zgodnie z *Instrukcją wypełniania Standardowego Formularza Danych obszaru Natura 2000 wersja 2012.1* opracowaną przez Generalną Dyрекcję Ochrony Środowiska

## Cele działań ochronnych

Lp.	Przedmiot ochrony	Cele działań ochronnych
1.	3260 Nizinne i podgórskie rzeki ze zbiorowiskami włosieniczników ( <i>Ranunculion fluitantis</i> )	Nie określono z powodu niewystępowania siedliska w obszarze
2.	6430 Ziołorośla górskie ( <i>Adenostylion alliariae</i> ) i ziołorośla nadrzeczne ( <i>Convolvuletalia sepium</i> )	Utrzymanie właściwego* stanu ochrony
3.	6510 Nizowe i górskie świeże łąki użytkowane ekstensywnie ( <i>Arrhenatherion elatioris</i> )	Nie określono z powodu niewystępowania siedliska w obszarze
4.	9130 Żyzne buczyny ( <i>Dentario glandulosae-Fagenion</i> , <i>Galio odorati-Fagenion</i> )	Utrzymanie właściwego* stanu ochrony poprzez zapewnienie możliwości swobodnego przebiegu naturalnych procesów na powierzchni ok. 4 ha. Uzupełnienie stanu wiedzy o siedlisku przyrodniczym i uwarunkowaniach jego ochrony
5.	9170 Grąd środkowoeuropejski i subkontynentalny ( <i>Galio-Carpinetum</i> , <i>Tilio-Carpinetum</i> )	Poprawa niezadowalającego* stanu ochrony poprzez zapewnienie możliwości swobodnego przebiegu naturalnych procesów na powierzchni ok. 19 ha. Zwiększenie zasobów martwego drewna do poziomu nie mniejszego niż 10 m <sup>3</sup> /ha z możliwą koncentracją w wybranych fragmentach obszaru
6.	9190 Kwaśne dąbrowy ( <i>Quercion robori-petraeae</i> )	Uzupełnienie stanu wiedzy o siedlisku przyrodniczym i uwarunkowaniach jego ochrony
7.	91E0 Łęgi wierzbowe, topolowe, olszowe i jesionowe ( <i>Salicetum albo-fragilis</i> , <i>Populetum albae</i> , <i>Alnenion glutinoso-incanae</i> ) i olsy źródłiskowe	Poprawa złego* stanu ochrony poprzez zapewnienie możliwości swobodnego przebiegu naturalnych procesów na powierzchni ok. 8 ha. Zwiększenie zasobów martwego drewna do poziomu nie mniejszego niż 10 m <sup>3</sup> /ha z możliwą koncentracją w wybranych fragmentach obszaru. Uzupełnienie stanu wiedzy
8.	91F0 Łęgowe lasy dębowo-wiązowo-jesionowe ( <i>Ficario-Ulmetum</i> )	Poprawa złego* stanu ochrony poprzez zapewnienie możliwości swobodnego przebiegu naturalnych procesów na powierzchni ok. 33 ha. Zwiększenie zasobów martwego drewna do poziomu nie mniejszego niż 10 m <sup>3</sup> /ha z możliwą koncentracją w wybranych fragmentach obszaru. Uzupełnienie stanu wiedzy o siedlisku przyrodniczym i uwarunkowaniach jego ochrony
9.	1166 Traszka grzebieniasta <i>Triturus cristatus</i>	Utrzymanie siedliska gatunku na powierzchni ok. 3,5 ha. Uzupełnienie stanu wiedzy o gatunku i uwarunkowaniach jego ochrony
10.	1188 Kumak nizinny <i>Bombina bombina</i>	Uzupełnienie stanu wiedzy o gatunku i uwarunkowaniach jego ochrony
11.	1337 Bóbr europejski <i>Castor</i>	Uzupełnienie stanu wiedzy o gatunku i



	<i>fiber</i>	uwarunkowaniach jego ochrony
--	--------------	------------------------------

\* właściwy, niezadowolający i zły stan ochrony zostały zdefiniowane w załączniku do rozporządzenia Ministra Środowiska z dnia 17 lutego 2010 r. w sprawie sporządzania projektu planu zadań ochronnych dla obszaru Natura 2000 (Dz. U. Nr 34 poz. 186 z późn. zm.)

Określenie działań ochronnych ze wskazaniem podmiotów odpowiedzialnych za ich wykonanie i obszarów ich wdrażania

Lp.	Działanie ochronne	Obszar wdrażania	Podmiot odpowiedzialny za wykonanie
Działania dotyczące ochrony czynnej siedlisk przyrodniczych oraz gatunków zwierząt i ich siedlisk			
1.	Wyłączenie z użytkowania gospodarczego płatów siedlisk przyrodniczych 9130, 9170, 91E0 i 91F0. Pozostawianie całości martwego drewna wydzielającego się naturalnie. Dopuszcza się realizację działań związanych z ochroną lasu, gdy są niezbędne dla zachowania jego trwałości oraz związanych z zapewnieniem bezpieczeństwa. Działanie ciągle realizowane w okresie obowiązywania planu zadań ochronnych	Płaty siedlisk przyrodniczych: – 9130 zlokalizowane w pododdziale 164b, – 9170 zlokalizowane w pododdziałach 157g, 164b, 173f, – 91E0 zlokalizowane w pododdziałach 178d, 178h, 201h, 201i, – 91F0 zlokalizowane w pododdziałach 155b, 157g, 158f, 185b, 187d obręb Podłoziny Nadleśnictwa Konstantynowo	Właściwy miejscowo nadleśniczy
2.	Usuwanie czeremchy amerykańskiej z płatów siedlisk przyrodniczych 91E0 i 91F0. Wycinanie osobników i smarowanie pieńków preparatami zapobiegającymi powstawaniu odrośli. Usuwanie pozyskanej biomasy poza płaty siedlisk przyrodniczych. W drugim i czwartym roku obowiązywania planu zadań ochronnych, następnie w miarę potrzeb	Pododdział 179a obręb Podłoziny Nadleśnictwa Konstantynowo	Właściwy miejscowo nadleśniczy
3.	Siedlisko przyrodnicze 9170 – przyjęcie w gospodarce leśnej następujących zasad: – wykorzystywanie odnowienia naturalnego gatunków właściwych dla siedliska (grab pospolity, dąb szypułkowy, klon pospolity, klon polny, wiąz pospolity); – podczas użytkowania rębного, w ramach działek manipulacyjnych (rębnych) pozostawianie powyżej 5% zwartego drzewostanu w trakcie ostatniego cięcia uprzątającego;	Wszystkie płaty siedliska przyrodniczego w obszarze z wyjątkiem wskazanych w działaniu ochronnym nr 1	Właściwy miejscowo nadleśniczy

	<ul style="list-style-type: none"> <li>– pozostawianie drzew zamierających i martwych w ilości zapewniającej przeciętną zasobność płatów siedliska na poziomie <math>\geq 10 \text{ m}^3/\text{ha}</math>;</li> <li>– planowanie cięć rębnych tak, aby w obszarze w perspektywie długookresowej nie zmniejszyła się powierzchnia płatów siedliska z udziałem drzewostanów powyżej 100 lat;</li> <li>– niewprowadzanie buka, promowanie grabu pospolitego i lipy drobnolistnej oraz klonów, w szczególności polnego;</li> <li>– planowanie rębni złożonych umożliwiających sztuczne odnowienie dębu.</li> </ul> <p>Działanie ciągle realizowane w okresie obowiązywania planu zadań ochronnych</p>		
4.	<p>Siedlisko przyrodnicze 91E0 – przyjęcie w gospodarce leśnej następujących zasad:</p> <ul style="list-style-type: none"> <li>– wykorzystywanie odnowienie naturalnego gatunków typowych dla siedliska (olcha czarna, wiąz pospolity, wiąz szypułkowy, jesion wyniosły);</li> <li>– niestosowanie rębni zupełnych;</li> <li>– podczas użytkowania rębego, w ramach działek manipulacyjnych (rębnych) pozostawianie powyżej 5% zwartego drzewostanu w trakcie ostatniego cięcia uprzętającego;</li> <li>– pozostawianie drzew zamierających i martwych w ilości zapewniającej przeciętną zasobność płatów siedliska na poziomie <math>\geq 10 \text{ m}^3/\text{ha}</math>;</li> <li>– planowanie cięć rębnych tak, aby w obszarze w perspektywie długookresowej nie zmniejszyła się powierzchnia płatów siedliska z udziałem drzewostanów powyżej 100 lat;</li> <li>– tolerowanie lokalnego zabagniania się z naturalnych przyczyn, z wyjątkiem</li> </ul>	Wszystkie płaty siedliska przyrodniczego w obszarze z wyjątkiem wskazanych w działaniu ochronnym nr 1	Właściwy miejscowo nadleśniczy

	<p>lokalizacji, gdzie mogłoby to zagrazać bezpieczeństwu;</p> <ul style="list-style-type: none"> <li>– wyłączenie z użytkowania płatów siedliska zlokalizowanych wzdłuż cieków i śródleśnych oczek wodnych o szerokości około dwukrotnej wysokości drzewostanu licząc od skraju cieku lub oczka wodnego.</li> </ul> <p>Działanie ciągle realizowane w okresie obowiązywania planu zadań ochronnych</p>		
5.	<p>Siedlisko przyrodnicze 91F0 – przyjęcie w gospodarce leśnej następujących zasad:</p> <ul style="list-style-type: none"> <li>– wykorzystywanie odnowienia naturalnego gatunków typowych dla siedliska (wiąz pospolity, wiąz szypułkowy, jesion wyniosły, lipa drobnolistna, olcha czarna, klon pospolity, grab pospolity, dąb szypułkowy);</li> <li>– niestosowanie rębni zupełnych;</li> <li>– podczas użytkowania rębego, w ramach działek manipulacyjnych (rębnych) pozostawianie powyżej 5% zwartego drzewostanu w trakcie ostatniego cięcia uprzątającego;</li> <li>– pozostawianie drzew zamierających i martwych w ilości zapewniającej przeciętną zasobność płatów siedliska na poziomie <math>\geq 10 \text{ m}^3/\text{ha}</math>;</li> <li>– planowanie cięć rębnych tak, aby w obszarze w perspektywie długookresowej nie zmniejszyła się powierzchnia płatów siedliska z udziałem drzewostanów powyżej 100 lat;</li> <li>– planowanie rębni złożonych umożliwiających sztuczne odnowienie dębu szypułkowego.</li> </ul> <p>Działanie ciągle realizowane w okresie obowiązywania planu zadań ochronnych</p>	<p>Wszystkie płaty siedliska przyrodniczego w obszarze z wyjątkiem wskazanych w działaniu ochronnym nr 1</p>	<p>Właściwy miejscowo nadleśniczy</p>
6.	<p>Kształtowanie granicy zewnętrznej</p>	<p>Oddziały 158, 159, 161 oraz 164</p>	<p>Właściwy</p>

	lasu – tworzenie oszyjka z gatunków rodzimych krzewów, w szczególności czeremchy zwyczajnej, szakłaka, kruszyny pospolitej, kaliny koralowej, dzikiego bzu czarnego, derenia świdwy oraz głógów. W okresie obowiązywania planu zadań ochronnych począwszy od pierwszego roku	obrębu Podłoziny Nadleśnictwa Konstantynowo	miejscowo nadleśniczy
7.	Traszka grzebieniasta – pozostawienie siedliska gatunku oraz jego otoczenia bez ingerencji	Oczka wodne zlokalizowane w następujących pododdziałach obrębu Podłoziny Nadleśnictwa Konstantynowo: 151g; 152h; 153g,i; 156c; 161c; 164c; 169f; 173b; 186b; 190f, 192a	Właściwy miejscowo nadleśniczy
Działania dotyczące uzupełnienia stanu wiedzy o przedmiotach ochrony i uwarunkowaniach ich ochrony			
8.	Rozpoznanie rozmieszczenia kumaka nizinnego, traszki grzebieniastej i bobra europejskiego w obszarze wraz z identyfikacją zagrożeń, określeniem celów działań ochronnych oraz działań ochronnych. W pierwszych dwóch latach obowiązywania planu zadań ochronnych	Cały obszar	Sprawujący nadzór nad obszarem
9.	Rozpoznanie rozmieszczenia siedlisk przyrodniczych 9130, 9190, 91E0 i 91F0 w obszarze wraz z identyfikacją zagrożeń, określeniem celów działań ochronnych oraz działań ochronnych. W pierwszych dwóch latach obowiązywania planu zadań ochronnych	Cały obszar	Sprawujący nadzór nad obszarem
Działania dotyczące monitoringu stanu przedmiotów ochrony oraz monitoringu realizacji celów działań ochronnych			
10.	Ocena stanu ochrony wszystkich przedmiotów ochrony zgodnie z rozporządzeniem Ministra Środowiska z dnia 17 lutego 2010 r. w sprawie sporządzania projektu planu zadań ochronnych (Dz. U. Nr 34, poz. 186, z późn. zm.). Siedliska przyrodnicze: w piątym i ósmym roku obowiązywania planu zadań ochronnych.	Siedlisko przyrodnicze 6430: nie mniej niż 10 losowo wybranych stanowisk  Siedlisko przyrodnicze 9130: pododdziały 166b i 164b obrębu Podłoziny Nadleśnictwa Konstantynowo  Siedlisko przyrodnicze 9170: 5 losowo wybranych stanowisk w	Sprawujący nadzór nad obszarem

	Gatunki zwierząt: w piątym i dziesiątym roku obowiązywania planu zadań ochronnych	<p>tym przynajmniej jeden płat wyłączony z użytkowania gospodarczego</p> <p>Siedlisko przyrodnicze 91E0: pododdziały 178d, 179a, 188l, 196f, 201i 164b obrębu Podłoziny Nadleśnictwa Konstantynowo</p> <p>Siedlisko przyrodnicze 91F0: 5 losowo wybranych stanowisk w tym przynajmniej jeden płat wyłączony z użytkowania gospodarczego</p> <p>Kumak nizinny, traszka grzebieniasta i bóbr europejski: na reprezentatywnej liczbie stanowisk spośród istniejących oraz wykazanych w wyniku realizacji działania ochronnego nr 8</p>	
11.	Ocena skuteczności usuwania czeremchy amerykańskiej – ocena liczebności gatunku. W roku następującym po realizacji działania ochronnego nr 2	Pododdział 179a obrębu Podłoziny Nadleśnictwa Konstantynowo	Sprawujący nadzór nad obszarem

Numerację wydzieleń leśnych przyjęto za Planem Urządzenia Lasu dla Nadleśnictwa Konstantynowo na lata 2008–2017 zatwierdzonym decyzją Ministra Środowiska DL-lpn-611/1208/09 z 29 maja 2009 r.

## Wskazania do zmian w studium uwarunkowań i kierunków zagospodarowania przestrzennego miasta i gminy Opalenica

Lp.	Nazwa dokumentu	Wskazanie do zmiany
1.	Studium uwarunkowań i kierunków zagospodarowania przestrzennego miasta i gminy Opalenica; ostatnia zmiana – uchwała Nr XXIX/257/2009 Rady Miejskiej w Opalenicy z dnia 27.11.2009 r.	<ol style="list-style-type: none"><li>1) Wskazanie w kierunkach zagospodarowania terenów między Uścięciami a Troszczynem jako obszarów do zalesienia.</li><li>2) Zmiana zagospodarowania przestrzennego terenów określonych jako wariant przebiegu północnej obwodnicy Opalenicy (wzdłuż linii kolejowej Buk – Nowy Tomyśl) na tereny leśne</li></ol>

## Uzasadnienie

Na podstawie art. 28 ustawy z dnia 16 kwietnia 2004 r. o ochronie przyrody (Dz. U. z 2015 r. poz. 1651 ze zm.), zwanej dalej ustawą o ochronie przyrody, dla obszaru Natura 2000 sprawujący nadzór nad obszarem sporządza projekt planu zadań ochronnych, dalej zwany projektem PZO, na okres 10 lat. Zgodnie z art. 27a ust. 2 ustawy o ochronie przyrody, nadzór nad obszarem Natura 2000 Dolina Mogielnicy PLH300033, zwanym dalej obszarem Natura 2000, sprawuje Regionalny Dyrektor Ochrony Środowiska w Poznaniu.

Obszar Natura 2000 został wyznaczony decyzją Komisji z dnia 10 stycznia 2011 r. w sprawie przyjęcia na mocy dyrektywy Rady 92/43/EWG czwartego zaktualizowanego wykazu terenów mających znaczenie dla Wspólnoty składających się na kontynentalny region biogeograficzny (Dz. U. UE L 33 z 8.2.2011, str. 146). Wymieniony akt prawa został zastąpiony decyzją wykonawczą Komisji (UE) 2015/2369 z dnia 26 listopada 2015 r. w sprawie przyjęcia dziewiątego zaktualizowanego wykazu terenów mających znaczenie dla Wspólnoty składających się na kontynentalny region biogeograficzny (Dz.U. UE L 338 z 23.12.2015, str. 34).

Regionalny Dyrektor Ochrony Środowiska w Poznaniu sporządził projekt PZO uwzględniając treść art. 28 ust. 10 ustawy o ochronie przyrody oraz treść rozporządzenia Ministra Środowiska z dnia 17 lutego 2010 r. w sprawie sporządzania projektu planu zadań ochronnych dla obszaru Natura 2000 (Dz.U. Nr 34, poz. 186 ze zm.), zwanego dalej rozporządzeniem w sprawie projektu PZO.

Projekt PZO został sporządzony dla całego obszaru Natura 2000, gdyż nie stwierdzono okoliczności, o których mowa w art. 28 ust. 11 ustawy o ochronie przyrody:

- dla obszaru Natura 2000, ani jego części nie ustanowiono planu ochrony;
- na terenie obszaru Natura 2000 nie znajduje się park narodowy, rezerwat przyrody lub park krajobrazowy, dla których ustanowiono plan ochrony uwzględniający zakres, o którym mowa w art. 28 ust. 10 ustawy o ochronie przyrody;
- na terenie obszaru Natura 2000 nie znajduje się park narodowy lub rezerwat przyrody, dla których ustanowiono zadania ochronne uwzględniające zakres, o którym mowa w art. 28 ust. 10 ustawy o ochronie przyrody;
- obszar Natura 2000 nie znajduje się w obszarach morskich;
- obszar Natura 2000 nie pokrywa się w całości lub w części z obszarem będącym w zarządzie nadleśnictwa, dla którego ustanowiony plan urządzenia lasu uwzględnia zakres, o którym mowa w art. 28 ust. 10 ustawy o ochronie przyrody.

Granice obszaru Natura 2000 opisano w oparciu o 746 punktów węzłowych w układzie współrzędnych płaskich prostokątnych PL-1992.

Zgodnie ze standardowym formularzem danych (źródło: <http://natura2000.gdos.gov.pl>, dostęp 14 lipca 2016 r.) przedmiotami ochrony obszaru Natura 2000 są siedliska przyrodnicze: 3260 Nizinne i podgórskie rzeki ze zbiorowiskami włosieniczników (*Ranunculion fluitantis*), 6430 Ziołorośla górskie (*Adenostylyon alliariae*), 6510 Niżowe i górskie świeże łąki użytkowane ekstensywnie (*Arrhenatherion elatioris*), 9130 Żyzne buczyny (*Dentario glandulosae-Fagenion*, *Galio odorati-Fagenion*), 9170 Grąd środkowoeuropejski i subatlantycki (*Galio-Carpinetum*, *Tilio-Carpinetum*), 9190 Kwaśne dąbrowy (*Quercion robori-petraeae*), 91E0 Łęgi wierzbowe, topolowe, olszowe i jesionowe (*Salicetum albo-fragilis*, *Populetum albae*, *Alnenion glutinoso-incanae*) i olsy źródliskowe,



91F0 Łęgowe lasy dębowo-wiązowo-jesionowe (*Ficario-Ulmetum*) oraz kumak nizinny *Bombina bombina*, traszka grzebieniasta *Triturus cristatus* i bóbr europejski *Castor fiber*.

Podczas prac nad projektem PZO nie potwierdzono występowania w obszarze Natura 2000 siedlisk przyrodniczych 3260, 6510 i 9190. W pierwszych dwóch przypadkach wystąpiono z wnioskiem do Generalnego Dyrektora Ochrony Środowiska o dokonanie zmian w standardowym formularzu danych obszaru Natura 2000. W związku z powyższym dla siedlisk przyrodniczych 3260 i 6510 nie identyfikowano zagrożeń oraz nie określano celów działań ochronnych i działań ochronnych. W przypadku siedliska przyrodniczego 9190 celem działań ochronnych jest uzupełnienie stanu wiedzy; do jego realizacji zaplanowano dodatkową inwentaryzację terenową, która pozwoli ustalić, czy siedlisko to występuje w obszarze Natura 2000. Dla pozostałych przedmiotów ochrony zidentyfikowano zagrożenia (załącznik nr 3), określono cele działań ochronnych (załącznik nr 4) i tam gdzie to było konieczne – działania ochronne (załącznik nr 5).

W związku ze stwierdzeniem zagrożeń dla utrzymania lub odtworzenia właściwego stanu ochrony siedlisk przyrodniczych oraz gatunków, dla których wyznaczono obszar Natura 2000 w projekcie PZO zawarto wskazania do studium uwarunkowań i kierunków zagospodarowania przestrzennego miasta i gminy Opalenica służące eliminacji zagrożeń.

Nie wskazano terminu sporządzenia planu ochrony dla całości lub części obszaru Natura 2000, gdyż nie stwierdzono występowania przesłanek, o których mowa w § 3 pkt 8 rozporządzenia w sprawie projektu PZO.

Na podstawie dokumentacji (Rosadziński S. 2014. *Dokumentacja do planu zadań ochronnych (PZO) obszaru Natura 2000 Dolina Mogielnicy PLH300033*. Poznań. Mscr.) sporządzono projekt zarządzenia Regionalnego Dyrektora Ochrony Środowiska w Poznaniu w sprawie ustanowienia PZO dla obszaru Natura 2000, zwany dalej projektem zarządzenia.

Regionalny Dyrektor Ochrony Środowiska w Poznaniu zidentyfikował zainteresowane osoby i podmioty prowadzące działalność w obrębie siedlisk przyrodniczych i siedlisk gatunków chronionych w obszarze Natura 2000. Następnie umożliwił im udział w pracach związanych ze sporządzaniem projektu PZO poprzez udostępnienie na stronie internetowej RDOŚ w Poznaniu dokumentacji i projektu PZO oraz powiadomienie drogą pocztową o możliwości wyrażania opinii i uwag.

Udział społeczeństwa w opracowywaniu projektu zarządzenia został zapewniony poprzez:

- udostępnienie na stronie Biuletynu Informacji Publicznej Regionalnej Dyrekcji Ochrony Środowiska w Poznaniu ..... 2016 r.;
- ogłoszenie na tablicy ogłoszeń w siedzibie Regionalnej Dyrekcji Ochrony Środowiska w Poznaniu w terminie od ..... do ..... 2016 r.;
- ogłoszenie w prasie o zasięgu wojewódzkim ..... 2016 r.

W wyniku procedury z udziałem społeczeństwa zgłoszono .....

Lp.	Uwaga/wniosek Podmiot zgłaszający, data zgłoszenia	Sposób wzięcia pod uwagę oraz zakres uwzględnienia
1.		
2.		
3.		
4.		

Projekt zarządzenia został pozytywnie zaopiniowany przez Regionalną Radę Ochrony Przyrody w Poznaniu uchwałą ..... z ..... 2016 r. oraz uzgodniony z Wojewodą Wielkopolskim pismem ..... z ..... 2016 r.