

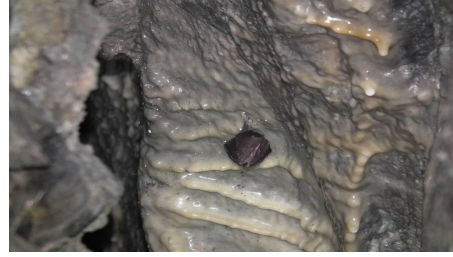
# Zabezpieczono kolejne dolnośląskie zimowisko nietoperzy

2015-09-22

Na zlecenie Regionalnej Dyrekcji Ochrony Środowiska we Wrocławiu została wykonana krata zabezpieczająca jedno z ważniejszych zimowisk nietoperzy w obszarze Natura 2000 Ostoja Nietoperzy Gór Sowich PLH020071 – Wyrębisko w Górze Wapnica w Dzikowcu. W tym obszarze przedmiotami ochrony są 3 gatunki nietoperzy: mopek *Barbastella barbastellus*, nocek duży *Myotis myotis* i nocek Bechsteina *Myotis bechsteinii*. Podczas tegorocznej kontroli zimowiska stwierdzono obecność 37 nietoperzy, wśród których dominującym gatunkiem był mopek. Ponadto w sztolni zimują nocki rude *Myotis daubentoni*, nocki poźlociste *Eptesicus nilssonii*, po raz pierwszy zanotowano tam również obecność podkowca małego *Rhinolophus hipposideros*.

Jedno z wejść do zimowiska położone jest na terenie prywatnym, natomiast drugie usytuowane jest na terenie zarządzanym przez gminę Nowa Ruda – tam też stwierdzono liczne ślady penetracji oraz częste palenie ognisk – zarówno przed wejściem do korytarza, jak i w komnacie głównej. Mamy nadzieję, że zamontowana krata uniemożliwi osobom postronnym eksplorację wnętrza sztolni i pozwoli nietoperzom spokojnie przespać zimę.

Informujemy, że krata nie będzie otwierana na okres wiosenny. Klucze do bramki są w posiadaniu Regionalnej Dyrekcji Ochrony Środowiska we Wrocławiu i zostaną udostępnione jedynie w przypadku prowadzenia monitoringu stanu zimowiska lub kontroli liczebności nietoperzy.



## Kolejne zimowisko nietoperzy na Dolnym Śląsku zabezpieczone

