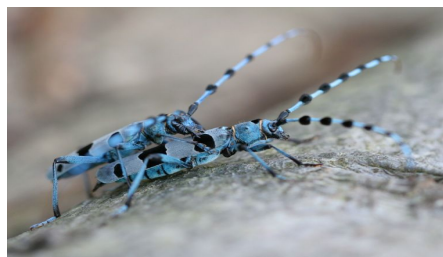


Konsultacje planu ochrony i planów zadań ochronnych w Małopolsce

2016-12-02

1 grudnia 2016 r. rozpoczęły się konsultacje społeczne projektu planu ochrony dla obszaru Natura 2000 Ostoje Nietoperzy Powiatu Gorlickiego PLH120094 oraz projektu planu zadań ochronnych dla obszaru Natura 2000 Tarnawka PLH120089 w województwie małopolskim.

Obszar mający znaczenie dla Wspólnoty Ostoje Nietoperzy Powiatu Gorlickiego PLH120094 położony jest na terenie gmin Gorlice, Ropa, Uście Gorlickie, Sękowa. Utworzony został dla ochrony podkowca małego (*Rhinolophus hipposideros*) i nocka dużego (*Myotis myotis*), które mają w tym obszarze swoje kolonie rozrodcze. Kolonie te znajdują się w cerkwiach w Łosiu, Kunkowej, Blechnarce, Hańczowej, Śnietnicy i Leszczynach, a także w kościele w Małastowie i kasztelu w Szymbarku. Na terenie obszaru przeważają lasy, głównie żyzna buczyna karpacka, a na najbardziej stromych zboczach w rejonie występujących tam osuwisk można spotkać płaty jaworzyn. Poza nietoperzami i siedliskami leśnymi przedmiotami ochrony w obszarze są również traszka karpacka, kumak górski oraz nadobnica alpejska - rzadki w Polsce chrząszcz z rodziny kózkowatych.



Obszar mający znaczenie dla Wspólnoty Tarnawka PLH120089 obejmuje potok Tarnawka wraz z dwoma dopływami i wyznaczony został dla ochrony siedmiu typów siedlisk przyrodniczych, dwóch gatunków ryb, a także po jednym gatunku płaza, ssaka i bezkręgowca. Na szczególną uwagę zasługują w tym obszarze siedliska zarośli wierzby siewej na kamieńcach i zwirowiskach oraz łęgi.

Uwagi i wnioski do zapisów projektów planu ochrony i planu zadań ochronnych dla wskazanych obszarów można zgłaszać do 22 grudnia 2016 r. w formie pisemnej, ustnie do protokołu lub mailowo, bez konieczności opatrywania ich bezpiecznym podpisem elektronicznym, na adres: sekretariat.krakow@rdos.gov.pl.

Do 15 grudnia 2016 r. trwają również konsultacje społeczne projektów planów zadań ochronnych dla następujących obszarów Natura 2000:

- Chodów-Falniów PLH120063
- Cybowa Góra PLH120049
- Giebułtów PLH120051
- Grzymałów PLH120053
- Kaczmarowe Doły PLH120062
- Kalina Mała PLH120054
- Komorów PLH120055
- Poradów PLH120072
- Pstroszyce PLH120073
- Sławice Duchowne PLH120074
- Uniejów Parcele PLH120075
- Widnica PLH120076
- Górny Dunajec PLH120086

Wszystkie wymienione obszary mające znaczenie dla Wspólnoty (za wyjątkiem obszaru Górny Dunajec) wyznaczone zostały dla ochrony siedlisk kserotermicznych i gatunków roślin z nimi związanych. Przedmiotami ochrony w tych obszarach są murawy kserotermiczne, zarośla jałowca pospolitego na murawach nawapiennych oraz grądy. Z roślin występujących na tych obszarach wymienić można takie gatunki jak: obuwik pospolity, aster gawędka, miłek wiosenny i storczyk kukawka. Projekty planów zadań ochronnych dla tych obszarów wykonane zostały w ramach projektu LIFE+ *Ochrona siedlisk kserotermicznych w obszarach Natura 2000 na Wyzynie Miechowskiej*, który realizowany jest dzięki wsparciu finansowemu Unii Europejskiej i Narodowego Funduszu Ochrony Środowiska i Gospodarki Wodnej.

Obszar mający znaczenie dla Wspólnoty Górny Dunajec PLH120086 obejmuje fragmenty rzeki Dunajec i jej dopływów wraz z bezpośrednim otoczeniem i utworzony został dla ochrony pionierskich siedlisk roślinnych, lasów łęgowych oraz dwóch gatunków ryb: głowacza białopłetwego i brzanki.

Uwagi i wnioski do zapisów projektów planów zadań ochronnych dla 13 obszarów Natura 2000 można zgłaszać do 15 grudnia 2016 r. w formie pisemnej, ustnie do protokołu lub mailowo, bez konieczności opatrywania ich bezpiecznym podpisem elektronicznym, na adres: sekretariat.krakow@rdos.gov.pl.

Z projektem rozporządzenia Ministra Środowiska ustanawiającym plan ochrony oraz z projektami zarządzeń Regionalnego Dyrektora Ochrony Środowiska w Krakowie ustanawiającymi plany zadań ochronnych można zapoznać się w siedzibie urzędu, po uprzednim telefonicznym uzgodnieniu terminu, pod numerem tel. 12 61-98-146. Dokumenty są także dostępne w serwisie internetowym Regionalnej Dyrekcji Ochrony Środowiska w Krakowie w działach [planów ochrony](#) i [planów zadań ochronnych](#).

Organem właściwym do rozpatrzenia uwag i wniosków dla obszarów Natura 2000 położonych na terenie województwa małopolskiego jest Regionalny Dyrektor Ochrony Środowiska w Krakowie.